

濃厚な甘さの大きなイチゴが大人気！今シーズンから60分食べ放題に時間拡大！ 2025年1月5日のイチゴの日から山田みつばち農園にて「イチゴ狩り」開始！

今年は1日1組限定5,000円（税込）の超巨大パフェも登場！！

株式会社山田養蜂場（本社：岡山県苫田郡鏡野町、代表：山田英生）のグループ会社である観光施設「山田みつばち農園」（所在地：岡山県苫田郡鏡野町塚谷785-1、代表：山田英生）は、ミツバチが受粉した3種類のイチゴを60分間好きなだけ食べられる「イチゴ狩り」を、2025年1月5日（日）より開始いたします。昨年は30分食べ放題でしたが、好評につき、今シーズンは60分食べ放題と時間拡大をいたしました。

また、同日からカフェメニューとして、当園のイチゴをふんだんに使った高さ約25cm、直径約20cmの超巨大パフェ「レッドジュエルプレミアム」を1日1組様・期間限定で発売します。

【山田みつばち農園 イチゴ狩り概要】事前予約必須

- ◇開催期間：2025年1月5日（日）～5月下旬頃予定
（イチゴの生育状況により、期間が変更になる場合があります）
- ◇開催時間：11時～16時（最終受付時間：15時）
60分毎総入れ替え制
- ◇休園日：木曜日、年末年始（12月30日～1月3日）
※木曜日が祝日の場合は、通常通り営業いたします。
- ◇料金：大人（中学生以上）：2,700円（税込）
小学生：1,800円（税込）
幼児（未就学児）：無料（大人同伴）
※大人1人につき未就学児2人まで無料、3人目からは小学生料金となります。
- ◇ご予約：お電話（0868-54-5515）、WEB（<https://www.mitsubachi-nouen.com/>）にて受付中。



また、食べごろのイチゴをパックに詰めた「いちごパック」（約300g、税込1,200円）は、12月から販売しています。

■1日1組様・期間限定！高さ約25cm、直径約20cmの超巨大パフェが新登場！

2025年1月5日（日）～5月下旬頃予定の期間限定で、当園のイチゴを贅沢に使った、ご家族やお友達と楽しくシェアできるインパクト抜群の超巨大パフェを発売します！

- 商品名：レッドジュエルプレミアム
- 税込価格：5,000円
- ※大人7～8人でシェアできる大きさです。

■事前予約必須：3営業日前までにお電話にてご予約ください。



■3品種のイチゴの特徴

- ・かおりの…酸味が少なく、爽やかな甘さと上品な香りが特徴。
- ・紅ほっぺ…甘味だけでなく酸味とのバランスが良いイチゴ。
- ・おいCベリー（晴苺）…ビタミンCが豊富に含まれており、爽やかな後味が特徴。

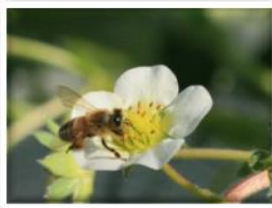


■ミツバチの花粉媒介（ポリネーション）で実ったイチゴ

イチゴなどの作物の多くは、ハチなどの昆虫が行う花粉媒介により果実を实らせています。当園では、自然環境におけるミツバチの働きを、イチゴ狩りを楽しみながら学ぶことができます。また、栽培しているイチゴは、イチゴ狩り期間中、化学農薬を使っていないので、安心してそのまま食べられます。当園で取り扱っているイチゴの品種は、「かおりの」「紅ほっぺ」「おいcベリー（晴莓）」の3品種です。品種による味や香り、食感などの違いを楽しめます。

**■イチゴとミツバチの密接な関係**

野山の植物や栽培作物の大部分は、ミツバチなどの昆虫が行う花粉媒介（ポリネーション）によって受粉し、果実を实らせます。特にイチゴを栽培するビニールハウス内では、受粉作業を行うミツバチの働きが欠かせません。受粉が不完全な場合は果肉が育たず、奇形果が増えるなどの障害が起こってしまいます。山田みつばち農園は、こうしたミツバチの働きを少しでも多くの方に知っていただくため、自然環境におけるミツバチの働きを学びながら楽しめる施設を運営しています。

【イチゴの実ができるまで】

①花の中心をミツバチがぐるぐる周り、花粉をつけます。



②イチゴの雄しべが黒くなり、花びらが自然に落ちます。



③花托（花床）がふくらんで実ができます。



④ミツバチが花粉媒介（ポリネーション）をしてから、約45日で収穫します。

【山田みつばち農園アクセス】

所在地：岡山県苫田郡鏡野町塚谷785-1

TEL：0868-54-5515

URL：<https://www.mitsubachi-nouen.com/>

営業時間：10時～17時（定休日：木曜日、年末年始）

アクセス：中国自動車道 院庄ICより国道179号線を奥津方面に北上(約20分)



◀山田みつばち農園
ホームページ

【メディアお問い合わせ先】

株式会社山田養蜂場 総務部 広報室 樋上 (ts0975@yamada-bee.com) 早瀬 (ch0517@yamada-bee.com)
〒708-0393 岡山県苫田郡鏡野町市場 194 TEL：0868-54-1906 FAX：0868-54-3346