

第8回「ミツバチの一枚画コンクール」入賞作品決定！ 国内と海外から、昨年を超える合計 16,550 点の応募

株式会社山田養蜂場（本社：岡山県苫田郡鏡野町、代表：山田英生）では、ミツバチをテーマにした一枚画を国内外に募集したところ、日本全国および、中国やスロベニア、フィンランドなど海外8か国・地域から合計16,550点（国内：16,517点、海外：33点）の応募がありました。山田養蜂場では、この中から入賞作品 計66点（大賞6作品を含む）を決定しました。

今年の3月中旬から募集を開始していた本コンクールの応募総数は、昨年を超えました。新型コロナウイルスによる外出自粛の影響か、個人での作品の応募は約2倍に増えました。応募者からは「室内で取り組めるテーマを探していたのでありがたい」「絵を描くことで、おうち時間が充実した」などの声が寄せられました。

入賞作品は山田養蜂場ホームページからご覧いただけます。

「ミツバチの一枚画コンクール」<https://www.3838.com/ichimaiga>

【大賞受賞作品（国内の6部門）】



▲幼児の部

「あっ！！あのこ、おしりダンスしてるよ．．いこ、いこー♪」
栗木 心希（愛知県／5歳）



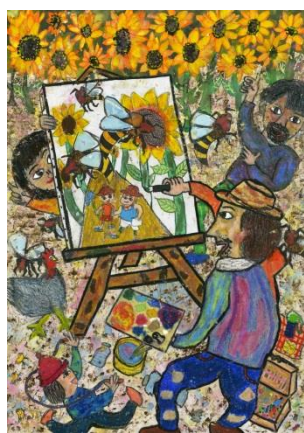
▲小学生の部（小学1-3年生）

「花粉をあつめるみつばち」
青木 謙征（三重県／2年生）



▲小学生の部（小学4-6年生）

「そつと・そつとね ミツバチさん」
高橋 莉久斗（群馬県／4年生）



▲中高生の部（中学生）

「ひまわり畑で絵をかいていると、ハチがブンブンとんできました。」
豊野 綾（徳島県／1年生）



▲中高生の部（高校生）

「生命の光」
竹野 綾（神奈川県／2年生）



▲一般の部

「今日も私たちの朝がくる」
岡田 麻里衣（埼玉県／26歳）

【入賞者】国内（計55作品）

| 賞 | 部門 | 作品タイトル | 氏名 | 住所 | 園・学校名 |
|-----|---------------------------|--|---|--|---|
| 大賞 | 一般の部 | 今日も私たちの朝がくる | 岡田 麻里衣 | 埼玉県 | |
| | 中高生の部（高校生） | 生命の光 | 竹野 綾 | 神奈川県 | 桐蔭学園高等学校 |
| | 中高生の部（中学生） | ひまわり畑で絵をかいていると、ハチがブンブンとんできました。 | 豊野 綾 | 徳島県 | 徳島市富田中学校 |
| | 小学生の部（4-6年） | そと・そとね ミツバチさん | 高橋 莉久斗 | 群馬県 | 前橋市立城南小学校 |
| | 小学生の部（1-3年） | 花粉をあつめるみつばち | 青木 謙征 | 三重県 | 三重大学教育学部附属小学校 |
| | 幼児の部 | あっ！！あのこ、おしりダンスしてるよ。。。いこ、いこー♪ | 栗木 心希 | 愛知県 | 千代田保育園 |
| 優秀賞 | 一般の部 | ステイホームの窓辺から（3月31日） | 溝口 由美子 | 大阪府 | |
| | 中高生の部（高校生） | 愛しいこどもたち | 松岡 美鈴 | 北海道 | 北海道札幌厚別高等学校 |
| | 中高生の部（中学生） | 花に誘われるミツバチ | 間庭 桃 | 群馬県 | 前橋市立富士見中学校 |
| | 小学生の部（4-6年） | コスモスとミツバチ | 水谷 皇海 | 愛知県 | 岡崎市立若津小学校 |
| | 小学生の部（1-3年） | みつばちさんとピクニック | 早岡 佐納 | 高知県 | 高知市立泉野小学校 |
| | 幼児の部 | かふんだんご、はこぶよー！ | 阿比留 ななえ | 東京都 | 江東YMC A幼稚園 |
| 入選 | 一般の部 | いのちの恵み 煙モクモク採蜜作業中 春が来て、虹色の実が楽しみです。 | 清重 郁子 野口 智子 吉崎 裕子 | 徳島県 東京都 千葉県 | |
| | 中高生の部（高校生） | 琥珀色の小瓶の中で 生きるために助け合う | 小紫 萌葉 小嶋 勇矢 | 岡山県 三重県 | 岡山県立岡山工業高等学校 三重県立飯野高等学校 |
| | 中高生の部（中学生） | 未来のために貯めておこう 花と友達 | 岩見 凜乃 杉本 奈々葉 | 神奈川県 奈良県 | 横浜市立岩崎中学校 生駒市立生駒中学校 |
| | 小学生の部（4-6年） | しろつめくさの参道 私が木にのぼって大きなみつばちのすをみつけたので、おどろきました。 | 武田 南穂 豊野 真弓 | 高知県 徳島県 | 高知市立長浜小学校 鳴門教育大学附属小学校 |
| | 小学生の部（1-3年） | みつをたくさん集めるみつばち みつばちのパーティ | 渡邊 春樹 山崎 怜美 | 栃木県 東京都 | 那須町立黒田原小学校 渋谷区立鳩森小学校 |
| | 幼児の部 | 元気なハチさん いっしょにあそぼう！ | 松浦 瑳己 難波 胡桃 | 神奈川県 大阪府 | 柿の実幼稚園 鶴見幼稚園 |
| | | 一般の部 | ふれあい 自然環境の保護 今日はどこまで行くの～？ 共に生きる 桜舞う | 納 正彦 岩崎 二郎 野田 初子 副島 則子 藤田 真奈 | 福井県 大阪府 千葉県 佐賀県 福岡県 |
| 佳作 | 中高生の部（高校生） | 〈夏が来たよ！〉朝早くからおはようSUN 贈り物 | 坂井 菜津乃 原田 佑美子 | 東京都 熊本県 | 東京都立片倉高等学校 熊本県立第二高等学校 |
| | 中高生の部（中学生） | ミツバチとひまわり 春日和 ミツバチのお花見！ | 緒方 詩乙 渡邊 早咲 伊藤 勇人 | 熊本県 愛知県 広島県 | 八代市立第八中学校 一宮市立丹陽中学校 三次市立十日市中学校 |
| | 小学生の部（4-6年） | ハチミツを集める人達 ミツバチのダンス よみがえれ！耕作放棄地～花とミツバチと共に～ | 緒方 結菜 齋藤 暖日 根津 琴子 | 熊本県 埼玉県 山梨県 | 八代市立金剛小学校 さいたま市立大谷場小学校 駿台甲府小学校 |
| | | ミツバチのお花パーティー ミツバチさん！「今年もきれいな牡丹が咲いたね。」 | 山城 大空 伊藤 佑斗 | 沖縄県 広島県 | 国頭村立辺土名小学校 三次市立十日市小学校 |
| | | カラフルミツバチ ミツバチと人のつながり | 小川 祥太郎 杉野 純誠 | 東京都 滋賀県 | 調布市立柏野小学校 長浜市立速水小学校 |
| | | 花の庭 みつばちさんとお空でさんぽ | 北村 琉羽 近藤 真心 | 高知県 徳島県 | 高知小学校 藍住町立藍住南小学校 |
| | | さくの花にはちがむらがるっている所、はちさんおいしいだろうな 力をあわせろミツバチ！ ひまわりのみつをのんでいるみつばち | 吉田 陸 木下 竜吾 小森 和香 | 熊本県 広島県 佐賀県 | 氷川町立宮原小学校 呉市立昭和中央小学校 鹿島市立明倫小学校 |
| | イジューのはちみつ はちがブンブンとんでいる | 鶴田 湧丸 村田 和絆 | 沖縄県 埼玉県 | 豊見城市立上田小学校 上尾市立原市小学校 | |
| | 幼児の部 | ミツバチのおしゃれ屋さん ハチさんのおでかけ 蜜蜂のおともたち お花畑とみつばちたち ぼくとババ ミツバチさん、私の大好物をいっぱいありがとう | 加藤 百華 神尾 つきこ 砂川 ひなた 宮井 巴琉馬 本橋 昇児 山崎 来実 | 愛知県 愛媛県 福岡県 和歌山県 兵庫県 兵庫県 | 上社幼稚園 みどり幼稚園 元岡幼稚園 ひのくま幼稚園 姫路日ノ本短期大学付属幼稚園 六甲アイランド幼稚園 |

【入賞者】海外（計11作品）※17歳以下の部（11歳以下）の優秀賞は該当者なし。※年齢は応募締切時。

| 賞 | 部門 | 作品タイトル | 氏名 | 氏名(カナ) | 年齢 | 国名 |
|---------------------------------------|-------------------------|--|------------------|--------------|-------|-------|
| 優秀賞 | 18歳以上の部 | LOOK! THIS WONDERFUL WEATHER | PUI IN KALI SUEN | プイ イン カリ スエン | 19歳 | 中国・香港 |
| | 17歳以下の部 (12-17歳) | HONEYBEES AND IMPORTANCE OF NATURE | SARA GHAFOURI | サラ ガフーリー | 13歳 | イラン |
| 入選 | 18歳以上の部 | CARNIOLAN GREY BEES ARE MAKING LECT HEARTS. (SLOVENIAN HONEYBREAD HEARTS) | NATAŠA PEGAN | ナターシャ ペガン | 35歳 | スロベニア |
| | | 勿貪閑,蜜糖甜 (Go busy,honey) | 董 钰楠 | ドン コウナン | 19歳 | 中国 |
| | | INVESTIGATING TEAM OF BEE | NGA SZE OR | ンガ ツェ オル | 18歳 | 中国・香港 |
| | 17歳以下の部 (12-17歳) | SWEET ADVENTURE | SARA SIHUR | サラ シフル | 17歳 | スロベニア |
| | | A ROMANTIC NIGHT WITH BEE | WING YI LI | ウイン イリ | 16歳 | 中国・香港 |
| | | BEES BE BEES IN A CLOVER FIELD | NOAH AKIYOSHI | ノア アキヨシ | 13歳 | アメリカ |
| | 17歳以下の部 (11歳以下) | 人與蜜蜂 | CHAN NOK HANG | チャン ノク ハング | 9歳 | 中国・香港 |
| BEES CONNECT URBAN AND RURAL TOGETHER | | PO CHI,ANGELO CHAN | ポ チ アンジェロ チャン | 6歳 | 中国・香港 | |
| | A HARD-WORKING HONEYBEE | RAPHAEL CHAN | ラファエル チャン | 3歳 | 中国・香港 | |

◆コンクール概要 ※10月下旬に予定していた表彰式は、新型コロナウイルス感染拡大防止のため中止となりました。

【募集テーマ】：「花とミツバチ」「自然の中のミツバチ」「人とミツバチ」など、

自然環境の大切さや人との関わりを感じられるミツバチを描いた絵画。

【募集期間】：2020年3月16日（月）～2020年7月15日（水）

【募集部門】：＜国内作品＞ 一般の部（他の部門に属さない方）、中高生の部、小学生の部、幼児の部
＜海外作品＞ 18歳以上の部、17歳以下の部

【審査】：予選審査を経て、下記の審査員（敬称略）により各賞を決定。

- ・佐々木正己（玉川大学名誉教授） ・今森光彦（写真家） ・結城昌子（アートディレクター、エッセイスト）
- ・別府薫（朝日学生新聞社 デジタル編集長） ・山田英生（株式会社山田養蜂場 代表取締役社長）

【賞】

■国内作品

| 表彰名 | 内容 | 点数 | 賞金・副賞など | | |
|------|-------|-----|---------------------|---------------|---------------------------|
| 大賞 | 一般の部 | 各1点 | 賞金10万円 | | |
| | 中高生の部 | | 高校生 | 図書カード 5万円分 | |
| | | | 中学生 | | |
| | 小学生の部 | | 高学年（4-6年） | | 賞状・盾と 山田養蜂場の ミツバチ産品 |
| | | | 低学年（1-3年） | | |
| 幼児の部 | | | | | |
| 優秀賞 | 一般の部 | 各1点 | 賞金5万円 | | |
| | 中高生の部 | | 高校生 | 図書カード 3万円分 | |
| | | | 中学生 | | |
| | 小学生の部 | | 高学年（4-6年） | | 賞状と 山田養蜂場の ミツバチ産品 |
| | | | 低学年（1-3年） | | |
| 幼児の部 | | | | | |
| 入選 | 一般の部 | 各2点 | 賞金1万円 | | |
| | 中高生の部 | | 高校生 | 図書カード 5千円分 | |
| | | | 中学生 | | |
| | 小学生の部 | | 高学年（4-6年） | | 賞状と 山田養蜂場の ミツバチ産品 |
| | | | 低学年（1-3年） | | |
| 幼児の部 | | | | | |
| 佳作 | 一般の部 | 各5点 | 賞状と 山田養蜂場のミツバチ産品 | | |
| | 中高生の部 | | | | |
| | 小学生の部 | | | | |
| | 幼児の部 | | | 20点 | |

■海外作品

| 表彰名 | 内容 | 点数 | 賞状・副賞など |
|-----|-------|----|-------------------------|
| 優秀賞 | 18歳以上 | 1点 | 賞状と 山田養蜂場の ミツバチ産品 |
| | 17歳以下 | 2点 | |
| 入選 | 18歳以上 | 3点 | |
| | 17歳以下 | 6点 | |

※応募者全員に参加賞があります。

※コンクールの発展に寄与した団体を主催者で選考し、「団体奨励賞」として表彰いたします。団体奨励賞は、山田養蜂場ホームページにて発表いたします。

【メディアお問い合わせ先】

株式会社山田養蜂場 文化広報室 滝口 (kt2040@yamada-bee.com) 森山 (em1856@yamada-bee.com)
〒708-0393 岡山県苫田郡鏡野町市場 194 TEL : 0868-54-1906 FAX : 0868-54-3346