

## ミツバチが受粉した、化学農薬不使用のイチゴ5品種を30分食べ放題！ 山田みつばち農園にて1月5日から「イチゴ狩り」開始

株式会社 山田養蜂場(本社：岡山県苫田郡鏡野町 代表：山田英生)は、グループ会社である体験型農園「山田みつばち農園」(住所：岡山県苫田郡鏡野町塚谷785-1)にて、毎年恒例の「イチゴ狩り」を、2018年1月5日(金)(イチゴの日)より開始いたします。

### ■化学農薬不使用の5品種のイチゴを食べ比べ

山田みつばち農園で栽培しているイチゴは、化学農薬を使用していませんので、安心して美味しく召し上がっていただけます。ミツバチが受粉した「おいCベリー」や「かおりの」など、5品種のイチゴが、30分間食べ放題で、形・色・香り・甘み・酸味など、品種による違いをお楽しみいただけます。

また、量り売り(1gごとに税込3円)も実施しており、持ち帰りも可能です。

### ■見て、触れて、味わって、楽しく学べる体験型観光農園

山田みつばち農園は、楽しみながらミツバチの役割や植物と共生する姿を知っていただきたいという思いから生まれた体験型の農園です。ミツバチの生態観察やキャンドル作り、蜂蜜の試食など、様々な体験ができます。

さらに、イチゴを贅沢に使用した名物「苺ハニークレープ」や、はちみつドレッシングが決め手の「ベーコンエッグお野菜クレープ」も販売しています(土日祝日限定販売)。

※現地での取材対応(テレビ撮影含め)も可能ですので、お気軽にご連絡ください。

### 【イチゴ狩り概要】

- ◇開催期間：2018年1月5日(金)～2018年5月末予定(イチゴの状況により変更の場合もあります)
- ◇栽培品種：「おいCベリー」「かおりの」「紅ほっぺ」「やよいひめ」「桃薫」
- ◇休園日：木曜日、年末年始(木曜日が祝日の場合は、通常通り営業いたします)
- ◇開園時間：午前10時～午後5時(最終受付時間：午後4時)
- ◇制限時間：30分間
- ◇税込価格：

	1月5日～3月末	4月1日～5月末
大人	2,160円	1,940円
小学生	1,750円	1,570円
幼児	1,130円	1,010円

※3歳未満は無料です。

- ◇電話番号：0868-54-5515(「ミツバチ」)
- ◇WEB予約：<http://www.mitsubachi-nouen.com>



イチゴ栽培担当  
入口 幸太郎

### 【イチゴ栽培に対する工夫】

今年は、今までで一番の甘みを出すことを目標に、手入れをしてきました。そのため、毎日の気温や湿度に合わせて、水や温度、肥料のバランスを工夫しています。

また、イチゴは病気や虫の被害に遭いやすいデリケートな果物なので、朝昼晩、葉っぱの状態やイチゴの味の確認を行っています。

日々、イチゴの味がベストになるように愛情と手間をかけて育てているので、ぜひ多くの方に召し上がっていただきたいです。

### ◇本件に関するお問い合わせ◇

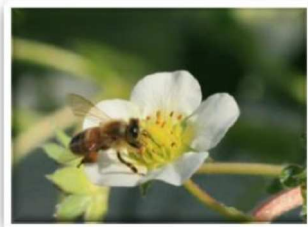
株式会社山田養蜂場 文化広報室 関 (ts0975@yamada-bee.com)、秦 (kh1967@yamada-bee.com)  
〒708-0393 岡山県苫田郡鏡野町市場194 TEL：0868-54-1906 FAX：0868-54-3346

## ■イチゴとミツバチの密接な関係

野山の植物や栽培作物の大部分は、ミツバチなどの昆虫が行う花粉媒介（ポリネーション）によって受粉し、果実を実らせます。受粉が不完全だと果肉が育たず、奇形果が増えるなどの障害が起こってしまいます。特にイチゴなどを栽培するビニールハウス内では、受粉作業を行うミツバチの働きが欠かせません。

「みつばち農園」は、こうしたミツバチの働きを少しでも多くの方に知ってもらうため、自然環境におけるミツバチの働きを学びながら楽しめる施設を運営しています。

### <イチゴの実ができるまで>



①花の中心をミツバチがくるくる周り、花粉をつけます。



②イチゴの雄しべが黒くなり、花びらが自然に落ちます。



③花床がふくらんで実ができます。



④ミツバチがポリネーション（花粉媒介）をしてから、約45日で収穫します。

### 大人気のはちみつを使ったクレープも販売中！（土日祝日限定販売）

完熟イチゴをたっぷり使った  
毎年大好評の「莓ハニークレープ」



農園で採れたイチゴを贅沢に使用し、生クリームとカスタードクリームに「有機百花蜂蜜」を加えた、毎年大人気のクレープ。  
(税込350円)

はちみつドレッシングが決め手！  
「ベーコンエッグお野菜クレープ」



厚切りベーコンとゆでたまご、サラダ菜などの野菜を贅沢に入れてクレープで包み、山田養蜂場はちみつドレッシング「芳醇ねぎしょうが」を加えた新感覚クレープ。(税込350円)



### 山田みつばち農園アクセス

所在地：岡山県苫田郡鏡野町塚谷785-1

TEL：0868-54-5515

URL：<http://www.mitsubachi-nouen.com>

アクセス：中国自動車道 院庄インターより  
国道179号線を奥津方面に向けて  
北上（約20分）

※冬場は積雪にご注意ください

駐車場：普通車50台 バス5台