

あなたの研究が、 世界を癒す日。

予防医学を活性化し、人々の健康長寿に寄与することを
目的とした研究助成基金です。
ミツバチ産品や天然素材を予防医学に役立てるために、
幅広い分野の創造的な研究を支援します。

山田養蜂場 みつばち研究助成基金サイトより、ご応募受付中
応募期限は 6月30日(火)17:00まで

助成対象テーマ

ミツバチ産品(ローヤルゼリー、プロポリス、蜂の子、蜂蜜、花粉荷など)を始めとする有用天然素材に関する予防医学的研究、ミツバチに関する基礎研究、及び養蜂技術開発研究が対象です。但し、これまでに報告されていない研究テーマに限ります。

応募資格

研究者ならびに養蜂研究者

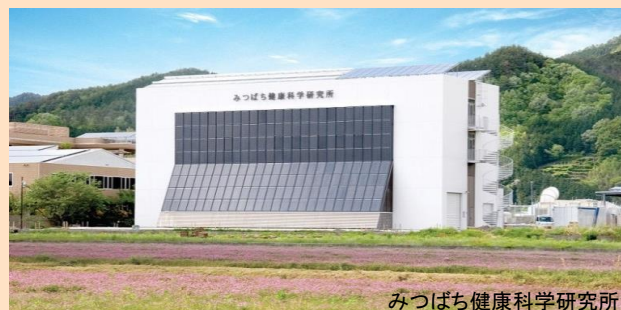
応募方法

「山田養蜂場 みつばち研究助成基金」サイトの応募フォームよりご応募ください。

お問い合わせ先

株式会社山田養蜂場本社 みつばち健康科学研究所
みつばち研究助成基金事務局
〒708-0393 岡山県苫田郡鏡野町市場194
E-mail: research-grant@yamada-bee.com

予防医学の視点から、
天然素材で健康を守る研究に取り組んでいます。



みつばち健康科学研究所

当社の天然素材の研究は、創業者が病弱だった娘の健康を願い、独自に始めたローヤルゼリーの研究が発端でした。以来、ミツバチ産品を健康づくりに役立てるべく、養蜂家としての経験と知識を活かして独自の研究に力を注いできました。私たちの研究開発の原点は、家族への素朴な愛情であり、「一人の人の健康を守る」という思いは、創業の精神として現在に受け継がれています。

昨今では、人々の健康への関心が高まり、「病気になりにくい体をつくる」という予防医学の考え方が浸透してきました。私たちはこの予防医学的健康観に基づき、古くから伝統的に食されてきたローヤルゼリー、プロポリス、蜂蜜などの天然素材の有用性に関する科学的な実証に取り組んでまいりました。2006年には自社研究所「みつばち健康科学研究所」を設立。今後も天然素材の可能性を追求し、「一人の人の健康」に貢献することをめざし続けていきます。