

お客様の声を  
カタチに

『RJスキンケア』シリーズ容器リニューアル  
お客様のご要望にお応えして  
より使いやすい容器に改良しました！

2月より順次  
変更となります。

『RJスキンケア』シリーズの容器がさらに使いやすくリニューアルいたしました。これまでも『RJスキンケア』シリーズは、お客様に快適なお手入れを行っていただくため、容器改良を重ねて参りました。この度、「キャップが開閉しづらい」「容器が倒れやすい」「中身が出しづらい」などのお声にお応え

すべく、これまでご好評いただいている機能性や使用感などはそのままだに、気密性や使いやすさを両立。力の弱い方でも、毎日のスキンケアを快適にお使いいただける容器となっております。どうぞ、末永くご愛用いただければ幸いです。

※ご注文のタイミングにより、3月末までの期間、RJシリーズ各商品は新容器と旧容器が混在する可能性があります。ご了承くださいませ。

## 『RJクレンジングクリーム』と『RJウォッシングフォーム』が開けやすいワンタッチキャップに！



従来品

### ①片手で簡単！

従来のスクリュウキャップから、片手で簡単に開閉できるようになりました。キャップは本体に付いたままなのでお手入れ後もワンタッチで閉められます。



### ②少ない力でOK！

開け口は指のカーブにぴったりフィット。力を加えずに開けられます。

### ③最後の1回分まで使えます！

本体から取り外せる「2段キャップ」を採用。最後の1回分は、本体からキャップを取り外し、清潔な綿棒などで、直接すくってお使いいただけます。



RJクレンジングクリーム

RJウォッシングフォーム

## 『RJクリーム』の キャップが半回転で 開閉できるようになりました!



従来品

1.5回転で  
開けられました。



新容器

わずか半回転で  
開けられます。



RJクリームS-N



半回転で  
OK!

### ①濡れた指でも 簡単に開閉できます!

お手入れ中、化粧水などで  
指が濡れたままでもラクラク。  
従来の気密性を確保しながら  
ほんの少しの力でも開閉できるよう  
になりました。

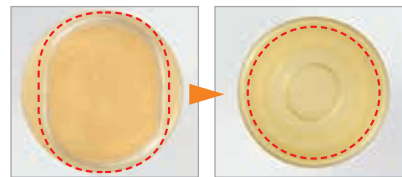
## 『RJローション』と『薬用 RJエッセンス』の 安定感を向上させました!

改善ポイントは『RJローション』と『薬用 RJエッセンス』共通です



持ちやすさは  
そのまま!

### ①底を倒れにくい円形に!



底を楕円形から真円に近い形状に変更。  
容器のグラつきを軽減しました。



### ②重心を底部へ移動しました!

容器全体の重量バランスを見直し、  
底部分に適度な重量感を持たせました。



RJローション  
S-N

薬用  
RJエッセンス/  
さらり



残量が少なくなっても  
安定感はアップ!

改良後の容器は転倒試験を実施。  
残量が少ない状態でも倒れにくくなりました。